

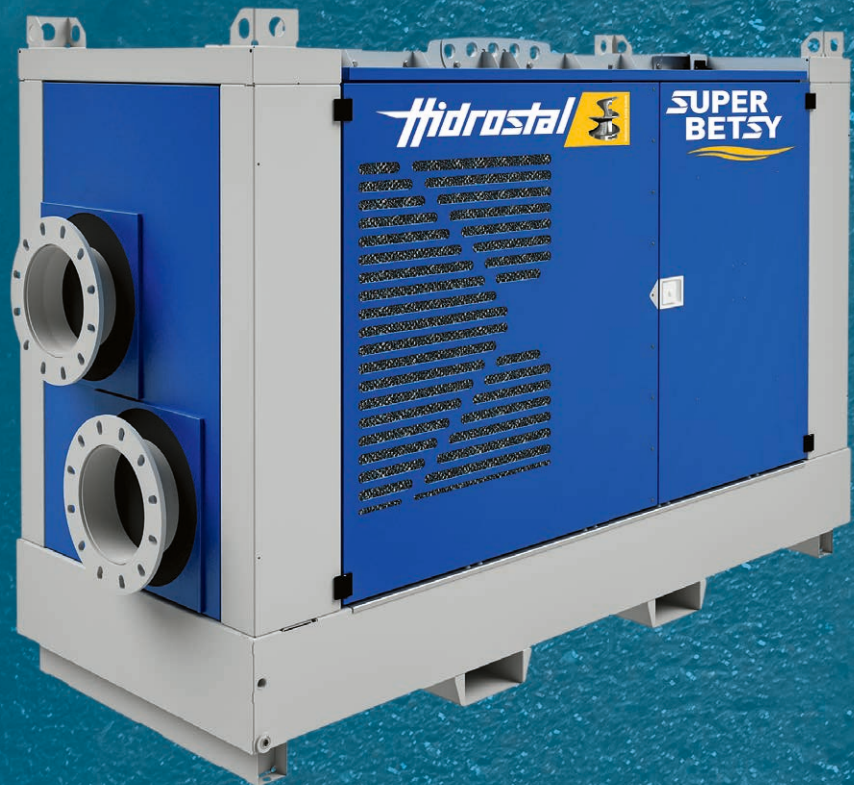


Hidrostat

DE

SuperBetsy Independent pump system

Ihre Anwendung - Unser Pumpensystem

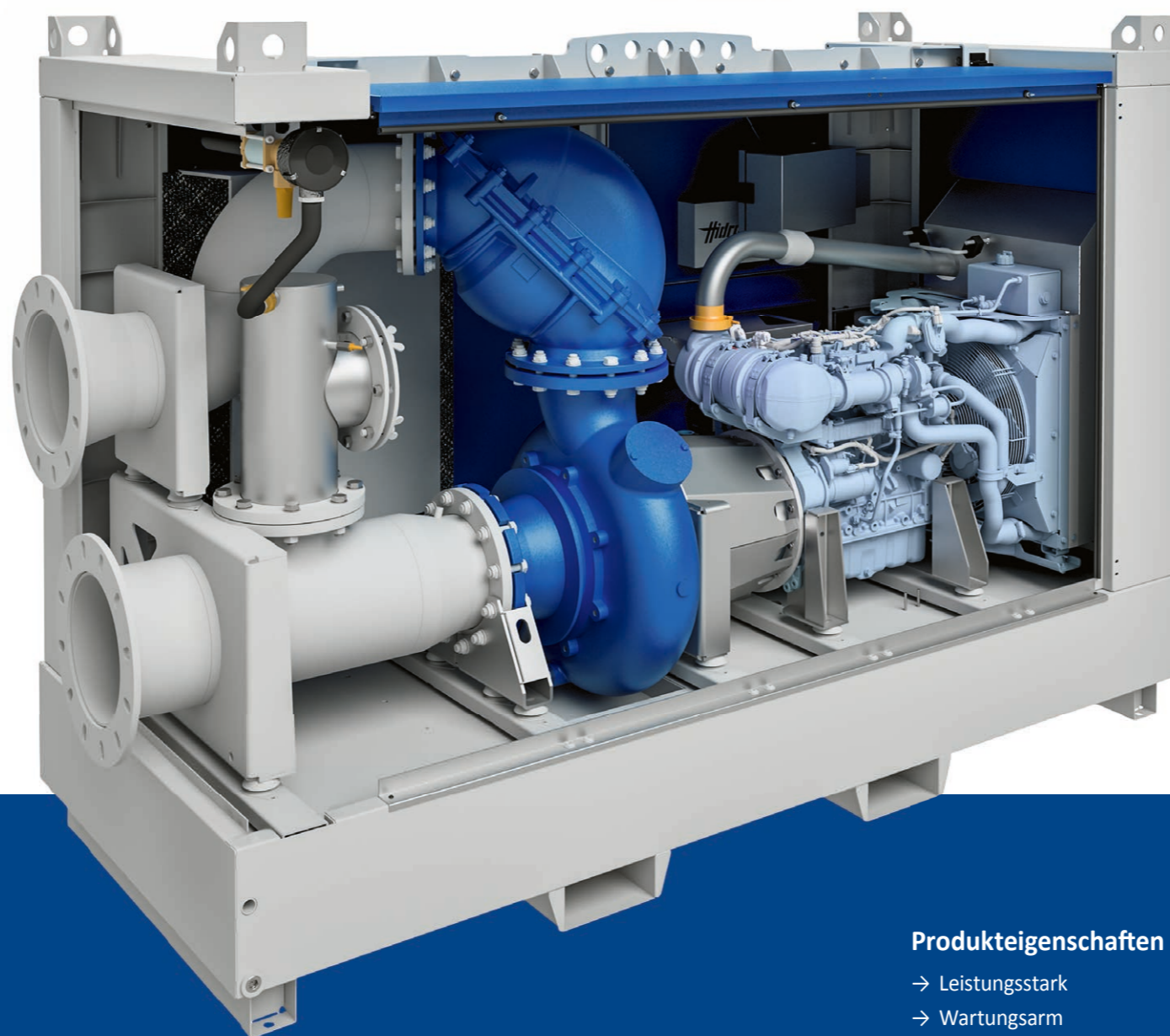


SuperBetsy - Independent pump system

Qualität, Knowhow und Innovation – dafür steht das mobile Pumpensystem SuperBetsy. Durch die Konzentration von Engineering, Montage und Qualitätssicherung an unserem Produktionsstandort sind wir in der Lage, unsere Produkte auf qualitativ und technisch höchstem Niveau zu produzieren. Verbunden mit regionalen Zulieferfirmen und kurzen Lieferwegen gelingt es uns, unseren Kunden die besten Lösungen für ihre Anwendungen kurzfristig bereitzustellen.

Hidrostal-Schraubenzentrifugallaufwerk - ein Alleskönner

Egal ob Flüssigkeiten mit großem Feststoffanteil, faserhaltige Medien, Viskose oder problematische Flüssigkeiten wie Bentonit und Rohabwasser, alle diese Medien stellen für die Hidrostal-Pumpe kein Problem dar. Durch das **verstopfungsfreie** original Schraubenzentrifugallaufwerk mit einem freien Kugeldurchgang von **75 mm bis 120 mm** ist ein nahezu störungsfreier Betrieb gewährleistet. Die exzellenten NPSH-Werte, gepaart mit einem hohen Wirkungsgrad, ermöglichen einen extrem effizienten Einsatz. Durch die spezielle Konstruktion des Schraubenzentrifugallaufwerkes ist eine **besonders schonende Förderung** von empfindlichen Inhaltsstoffen im Fördermedium, wie z.B. Fischen und anderen Kleinlebewesen bei Entwässerungsaufgaben in Oberflächengewässern gewährleistet.



BetsyPrime - innovatives Vakuumsystem

In Kombination mit einer Drehschieber-Vakuumpumpe und der neu gestalteten Vakuumkammer sowie dem Einsatz verschiedener Sensoren gehört das Vakuumsystem zum **Herzstück** jeder SuperBetsy.

BetsyPrime steht für sicheres und zuverlässiges Ansaugen des zu fördernden Mediums. Die verbaute Sensorik verkürzt die Betriebszeit der Vakuumpumpe auf ein Minimum und gewährleistet dadurch eine lange Lebensdauer dieser. Eine **Kontaminierung der Vakuumpumpe** durch Fördermedium wird durch das innovative Verschlussystem, welches elektronisch und mechanisch geregelt wird, konsequent **verhindert**.

- Hergestellt in Deutschland
- Entwickelt von Spezialisten
- Gefertigt für Spezialisten

Produkteigenschaften

- Leistungsstark
- Wartungsarm
- Langlebig
- Hoher Wirkungsgrad
- Höchstmaß an Verstopfungsfreiheit
- Minimale Betriebskosten
- Modernste Steuerelektronik
- Neueste Motorentechnologie (EU-Stufe V)
- Geringes Gesamtgewicht
- Flüsterleise
- Fischfreundlich
- Fernüberwachbar
- Stapelbar
- Trailer fähig

SuperBetsy - Aus Deutschland in die Welt

Unterstützt von einem weltweiten Vertriebsnetz, verteilt auf allen Kontinenten, bieten wir einen hervorragenden Service in puncto Beratung, Vertrieb und technischer Unterstützung. Die sich dadurch ergebenden kurzen Wege zu den jeweiligen Vertriebsniederlassungen stellen einen großen Benefit für unsere Kunden dar.

Unsere ausgewiesenen Fachspezialisten verfügen über ausgezeichnete Kenntnisse in der Auslegung unserer Maschinen und unterstützen unsere Anwender bei ihren individuellen Anforderungen.

Entwicklung

Vom Entwurf über den Prototyp bis zum serienreifen Produkt, so lässt sich der Entwicklungsprozess einer SuperBetsy beschreiben.

Gespeist aus den langjährigen Erfahrungen unserer eigenen SuperBetsy Vermietungsabteilung entwickeln wir Ideen für noch bessere, noch bedarfsgerechtere und noch effizientere Maschinen. Die enge Verzahnung von eigener Praxis, eigener Entwicklung und eigener Produktion unter einem Dach gewährleistet die rasche Umsetzung von praxisrelevanten Bedürfnissen unserer Kunden. Sonderlösungen sehen wir als Herausforderung, der wir uns gerne stellen. Aus eigener Erfahrung kennen wir die Anforderungen, die unsere Kunden während des Betriebs an unsere Maschinen stellen und können so gezielt Lösungen dafür entwickeln.



Fertigung

Unsere moderne Fertigungsstätte sowie qualifizierte Mitarbeiter bilden die Basis der Produktion unserer mobilen Pumpensysteme SuperBetsy. An mehreren Montageplätzen werden die verschiedenen Komponenten der Maschine vorbereitet und montiert. Dadurch reduzieren wir die Fertigungszeiten unserer Maschinen auf ein Minimum und können unseren Kunden kurze Lieferzeiten garantieren.

Qualität

Wir setzen in unsere SuperBetsy Pumpensysteme hohe Qualitätsanforderungen in Puncto Verarbeitung und Langlebigkeit. Zur Sicherstellung dieses Anspruches werden alle Maschinen einem standardisierten Prüfverfahren unterzogen, bevor sie unser Haus verlassen.

Zusätzlich zur umfassenden Funktionsprüfung an dem in unsere Produktionshalle integrierten Teststand durchlaufen alle SuperBetsy einen Dauertest unter Praxisbedingungen.

Dieses von erfahrenen Ingenieuren überwachte Prüfverfahren dient der Sicherstellung einer hohen Qualität und Kundenzufriedenheit.



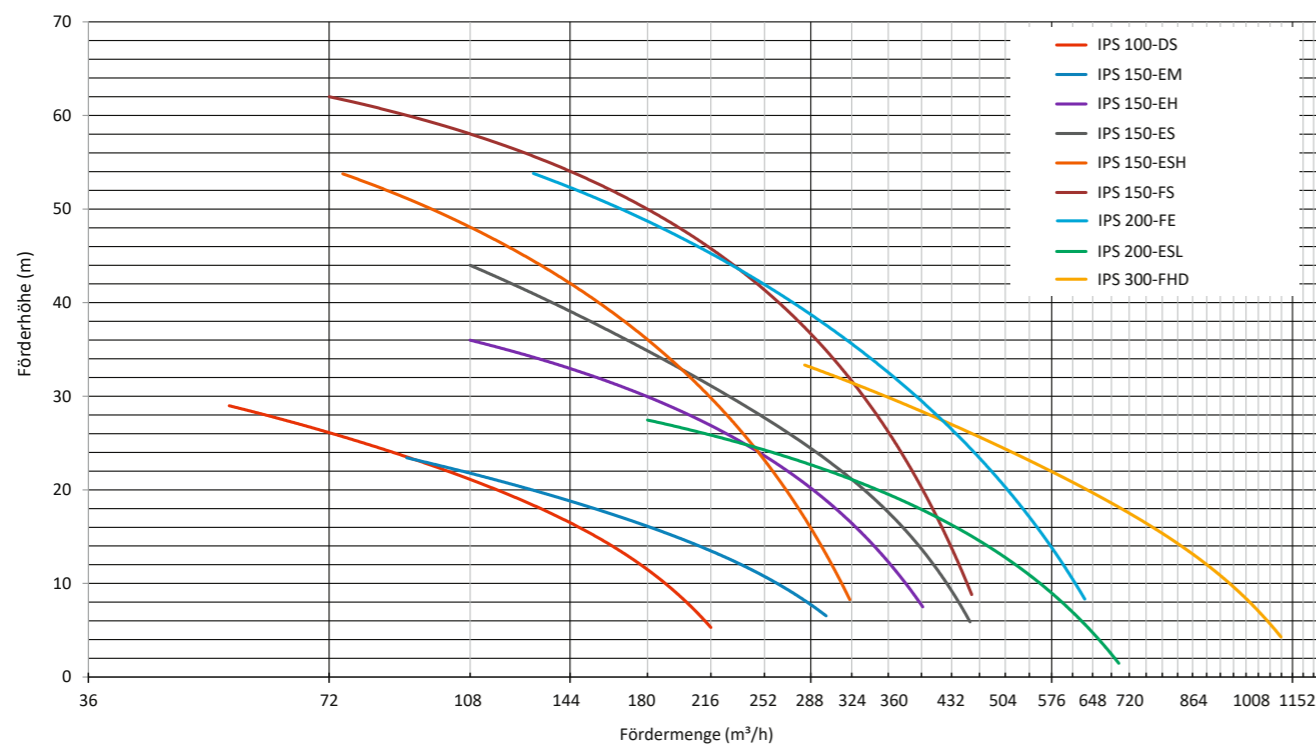
- Modernster Produktionsstandort
- Integrierte Entwicklungsabteilung
- Weltweites Vertriebsnetz
- Zufriedene Kunden

SuperBetsy - Produktübersicht

Die Tabelle zeigt die Modellpalette unserer leistungsstarken autarken Pumpensysteme SuperBetsy einschließlich ihrer wichtigsten technischen Daten.

Leistungsdaten SuperBetsy							
	Hmax	Qmax	Kugeldurchgang	Motortyp	Abgasstufe	Leistung bei 1500 min-1	Abmaße (lxbxh)
	[m]	[m³/h]	[mm]		[EU/EPA]	[kW]	[mm]
IPS 100-DS	29	216	100	Hatz 3H50T	V/Tier 4 final	17	2418 x 1145 x 1776
IPS 150-EM	23	302	100	Hatz 3H50T	V/Tier 4 final	17	2407 x 1145 x 1776
IPS 150-ESH	54	324	75	Hatz 3H50TICD	V/Tier 4 final	29	2385 x 1145 x 1776
IPS 150-EH	36	400	100	Hatz 3H50TICD	V/Tier 4 final	29	2407 x 1145 x 1776
IPS 150-ES	44	450	90	Hatz 3H50TICD	V/Tier 4 final	29	2407 x 1145 x 1776
IPS 150-FS	62	457	75	Hatz 4H50TICD	V/Tier 4 final	38	2446 x 1145 x 1910
IPS 200-ESL	28	695	115	Hatz 3H50TICD	V/Tier 4 final	29	2387 x 1145 x 1910
IPS 200-FE	54	634	90	Hatz 4H50TICD	V/Tier 4 final	38	2461 x 1145 x 1910
IPS 300-FHD	33	1116	120	Deutz 2.9 TCD L4	V/Tier 4 final	46	2795 x 1225 x 2051

Nachfolgendes Q-H-Diagramm bildet die **effektiven Systemkurven** der SuperBetsy Modellpalette ab. Die im Inneren der Maschine entstehenden Druckverluste zwischen Saug- und Druckleitungsstutzen sind hierbei berücksichtigt. Es wird die **tatsächliche Kennlinie** dargestellt.



SuperBetsy Q-H-Diagramm, effektive Leistungskurven unter Volllast

Produkthighlights



SuperBetsy Pumpensystem mit Bemaßungsangaben



- Kraftstofftank aus Spezialkunststoff mit standardmäßig großem Volumen
- Neueste Motorentechologie gemäß aktuellster Emissionsvorschriften (EU- und US EPA-Standard)
- Flüsterleise im Betrieb
- Modernste Steuerelektronik
- Fernüberwachung via GPS/GSM
- Hand- und Automatikbetrieb
- Schwingungsüberwachung der Lagerstuhlpumpe (optional)
- Saug- und Druckleitung mit Universalfansch zum Anschluss von DIN und ANSI Flanschverbindungen
- SuperBetsy App (zur einfachen Parametrierung der Pumpe am Einsatzort)
- Hidrostat Hydraulik mit original Schraubenzentrifugallaufwerk
- Exzellenter Pumpenwirkungsgrad
- Großer freier Kugeldurchgang (75-120 mm)
- Große Ansaughöhe (bis zu 8.5 m)
- Sehr hohe Durchflussmengen und Förderhöhen
- Strömungsoptimierte Saug- und Druckleitung
- Neu entwickeltes Vakuumsystem BetsyPrime
- Völlig neues Gehäusekonzept (ohne Mitteltraverse)
- Untereinander stapelbare Gehäuse

SuperBetsy - Ausstattungsmerkmale

Unsere neu entwickelten und für anspruchsvollste Anwendungen einsetzbaren mobilen Pumpensysteme SuperBetsy zeichnen sich nicht nur durch ihre Robustheit und Leistungsfähigkeit aus, sondern vor allem durch ihre zahlreichen Innovationen. Von Haus aus sind unsere Maschinen mit folgenden Komponenten ausgestattet:

Ausstattungsmerkmale

- Schallschutzgehäuse (RAL 5010)
- Strömungsoptimierte Saug- und Druckleitungen
- Hydraulik in verschleißfester Ausführung
- Dieselmotor nach aktuellster Abgasvorschrift
- Kunststofftank mit überdurchschnittlicher Füllmenge
- Ölschnellwechselsystem für Dieselmotor, Hydraulik und Vakuumpumpe
- Vakuumsystem BetsyPrime
- Vakuumpumpe 40 m³/h
- Digitale Steuerkonsole
- Elektronischer Tankgeber
- Reservekeilriemen (vormontiert)
- Handmembranpumpe für die Entwässerung von Leckagewanne und Hydraulik
- Elektrodenset zur Füllstandsüberwachung im Automatikbetrieb
- Leistungsstarke Starterbatterie

Optionen

- Tankumschaltventil zum Anschluss externer Kraftstofftanks
- Kraftstofftank in Sondergröße
- Zusatzheizung für den Einsatz in frostgefährdeten Gebieten
- Schwingungssensor
- Gehäuse in Speziallackierung
- Zusatzelemente für Füllstandsüberwachung im Automatikmodus (Schwimmerschalter, Hochwassersonde)
- Erweiterte Garantie 2 oder 4 Jahre (siehe Garantiebedingungen Hidrostat Pumpenbau GmbH)

Optionale Zubehörpakete



Paket Sensorik

- GPS/GSM Modul und Antenne (4G)
- Drucksensoren (Saug-/Druckleitung)

Paket Betriebssicherheit

- Additive zum Schutz des Dieselmotors (Diesel Fließ-Fit und Diesel Anti-Bakterien)
- Batterie Hauptschalter
- Batterieladegerät (in Maschine vormontiert)



Paket Licht

- LED-Umfeldbeleuchtung für Nachteinsätze (abnehmbar am Gehäuse montiert)
- LED-Innenraumbeleuchtung
- Verstärkte Batterie



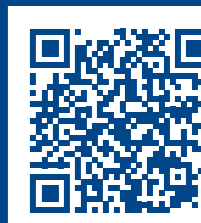
Paket Wartung

- Filter (Motor, Vakuumpumpe, Vakuumkammer)
- Öl (Motor, Vakuumpumpe)



Zubehör

- Anhänger (Tandem-Tieflader)
- Saug- und Druckschläuche
- Anschlusskupplungen (Perrot, Bauer, Anfor, ect.)
- Armaturen



Allgemeine Informationen - Bezugsquellen

Wenn wir Ihr Interesse an unseren Produkten geweckt haben oder Sie weitere Informationen benötigen, wenden Sie sich gern an Ihre nächstgelegene **Hidrostat-Niederlassung** oder besuchen uns im Internet unter hidrostat.com

Wir beraten Sie gern.

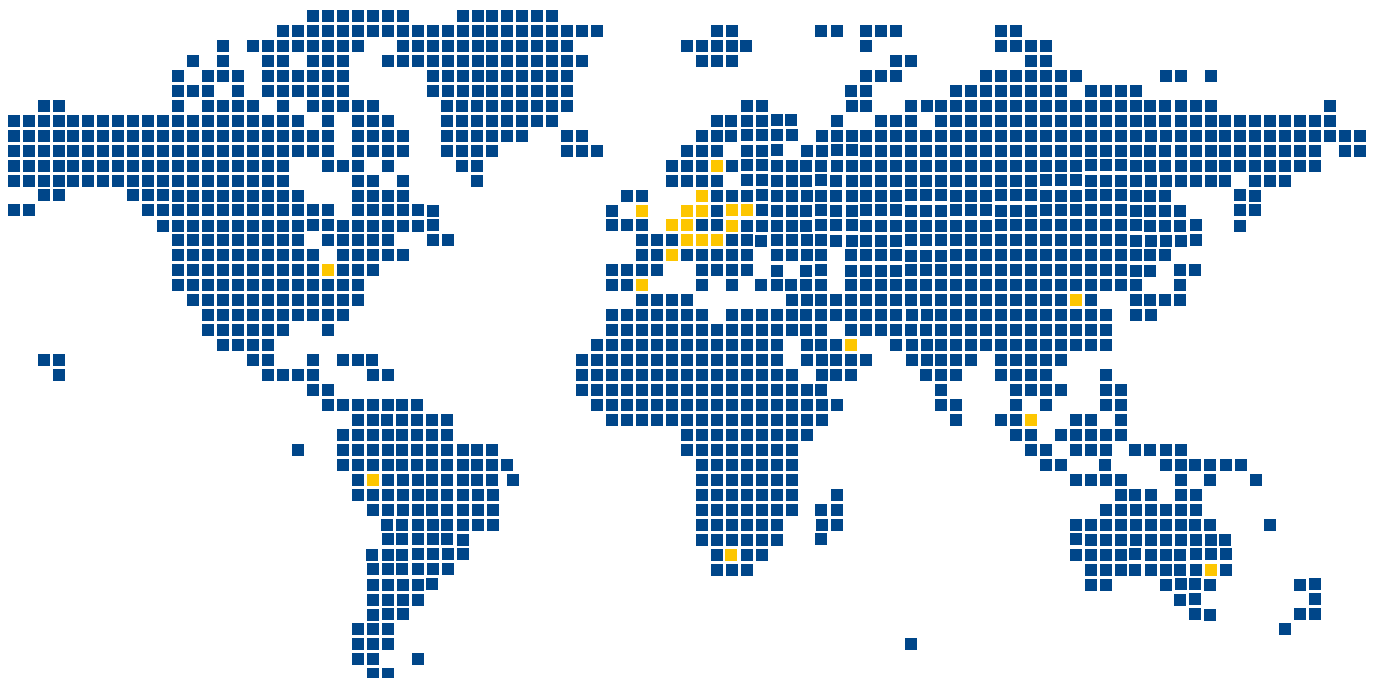
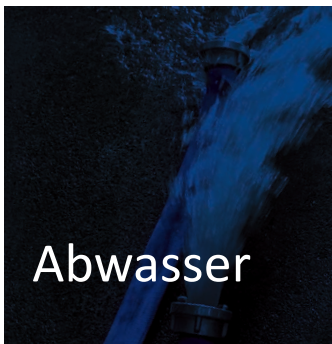
Hidrostal-Pumpen

Informationen zum Produkt finden Sie unter
hidrostal.com



Hidrostal-Pumpen sind aufgrund ihrer ausgezeichneten Fördereigenschaften in zahlreichen Branchen und Industriezweigen im Einsatz. Sie fördern pulsationsarm und schonend verschiedenste Flüssigkeiten und Stoffe. Unsere Spezialisten wählen die geeigneten Werkstoffkombinationen aus und passen jede Pumpe individuell an die Gegebenheiten vor Ort an. Mit diesem Vorgehen stellen wir sicher, dass sich Hidrostal-Pumpen auch in schwierigen Anwendungen bewähren und erzielen so beste Ergebnisse in puncto Wirkungsgrad, Energieeffizienz und niedriger Lebenszykluskosten.

- verstopfungsfreie Förderung
- hohes Saugvermögen
- schonende Förderung aufgrund geringer Scherkräfte
- hoher Wirkungsgrad
- stabile Kennlinie
- hohe Lebensdauer
- pulsationsarm
- kontinuierliche, drehzahlproportionale Förderung
- hohe Druckstabilität



Die in dieser Broschüre enthaltenen Fotos und Abbildungen können Produkte mit optionalen und / oder zusätzlichen Komponenten darstellen. Wir behalten uns das Recht vor, die Spezifikationen und das Design der in diesem Prospekt beschriebenen Produkte ohne vorherige Ankündigung zu ändern. Daten und Inhalt dieser Auflage sind unverbindlich.

info@hidrostal.com
hidrostal.com