

Horizontale und vertikale Lagerstuhlumpen

Vielseitige, energieeffiziente Lagerstuhlumpen mit Hidrostat-Schraubenzentrifugalrad zur horizontalen oder vertikalen Montage.



Horizontale und vertikale Lagerstuhlpumpen

Hidrostral bietet zwei unterschiedliche Lagerstuhlpumpendesigns. Beide Designs können horizontal oder vertikal montiert werden.

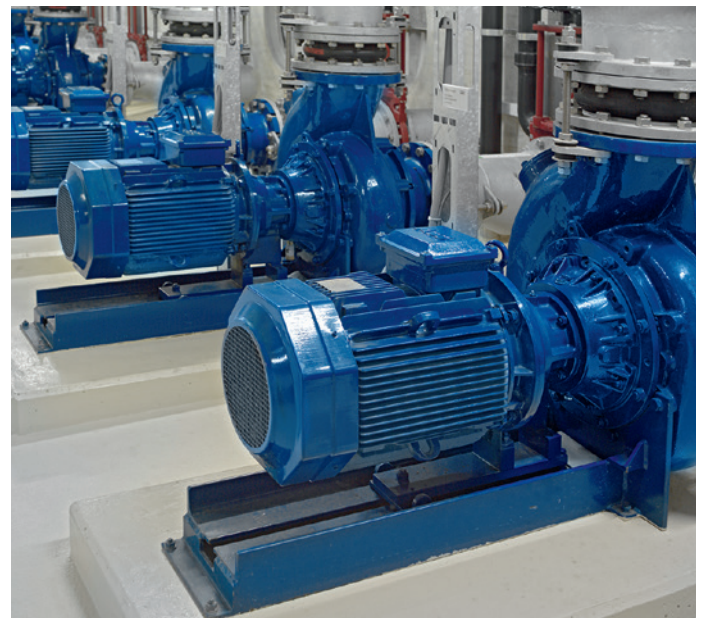


Direkte kurzgekuppelte Lagerstuhlpumpen

Der direkt angeflanschte Motor ist am Lagerstuhl zentriert, was eine Fehlausrichtung der Welle verhindert. Zusätzlichen Schutz bietet eine flexible Kupplung. Die Pumpen können horizontal oder vertikal montiert werden. Die Möglichkeit des rückwärtigen Herausziehens der vollständigen Rotations-einheit, einschließlich des Motors, vereinfacht die Inspektion und Wartung der Hydraulikkomponenten. Kurzgekuppelte Lagerstuhlpumpen sind verfügbar für Pumpen mit den Auslassgrößen 50 bis 700 mm.

Langgekuppelte Lagerstuhlpumpen

Die langgekuppelten Lagerstuhlpumpen verfügen über ein traditionelles Design mit einer stabilen Konstruktion sowie einer langen Lebensdauer. Sie können horizontal oder vertikal montiert werden. Das Standard-Design umfasst fettgeschmierte Lager, wobei horizontal montierte Einheiten mit Öl geschmiert werden können, um die Anforderungen der verarbeitenden Industrie zu erfüllen. Das Lagergehäuse ist modular aufgebaut, was verschiedene Anordnungen der mechanischen Dichtungen oder die Nutzung von Weichpackungen ermöglicht. Die Wellenendlager sind für Riementrieb konzipiert und bieten dennoch eine lange Lebensdauer.



Produktmerkmale

Typische Anwendungen

- Industrieabwasser
- Unbehandeltes Abwasser
- Zähflüssiger Schlamm
- Rücklaufschlamm
- Drainage und Niederschlagswasser
- Verarbeitungsabfälle
- Pumpensumpfreinigung
- Bakterielle Flocke
- Lebende Fische
- Obst und Gemüse

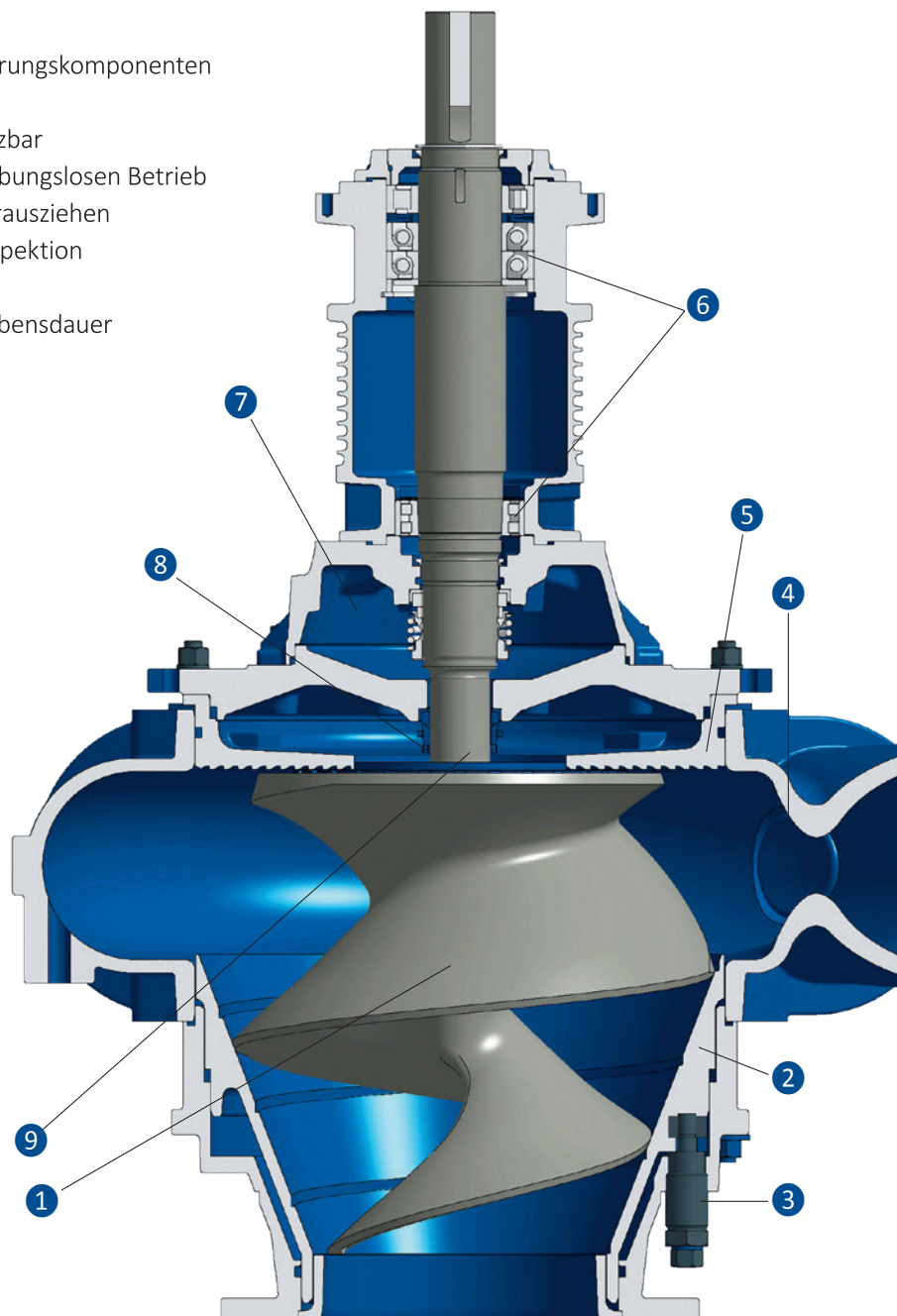
Spezifikationen

- Auslassgröße: 32–700 mm
- Ansauggröße: 32–700 mm
- Förderhöhe: 0,5–90 m
- Durchfluss: 0,5–3000 Liter/Sek.
- Leistung: 0,1–650 kW
- Frequenzen: 50 Hz, 60 Hz, VFD
- Materialien: Gusseisen, Kugelgraphit, Chromhartguss, rostfreier Stahl, Duplex

Vorteile

- Direkter Zugang zur Pumpe und zu den Steuerungskomponenten
- Wartung in einer sauberen Umgebung
- Handelsübliche Antriebskomponenten einsetzbar
- Widerstandsfähige Konstruktion für einen reibungslosen Betrieb
- Möglichkeit zum einfachen, rückwärtigen Herausziehen der vollständigen Rotationseinheit zwecks Inspektion und Wartung der Hydraulikkomponenten
- Schwerlastfähige Lager für herausragende Lebensdauer der L-10-Lager bei Direkt- und Riemenantrieb

- 1 Schwerlastfähiges Laufrad
- 2 Optional anpassbare und austauschbare Auskleidung
- 3 Externe Regulierschrauben
- 4 Inspektionszugang
- 5 Möglichkeit zum rückwärtigen Herausziehen der Rotationseinheit
- 6 Schwerlastfähige Lager
- 7 Extragroße integrierte Dichtungsölkammer
- 8 Verschiedene Dichtungsoptionen
- 9 Konuswelle



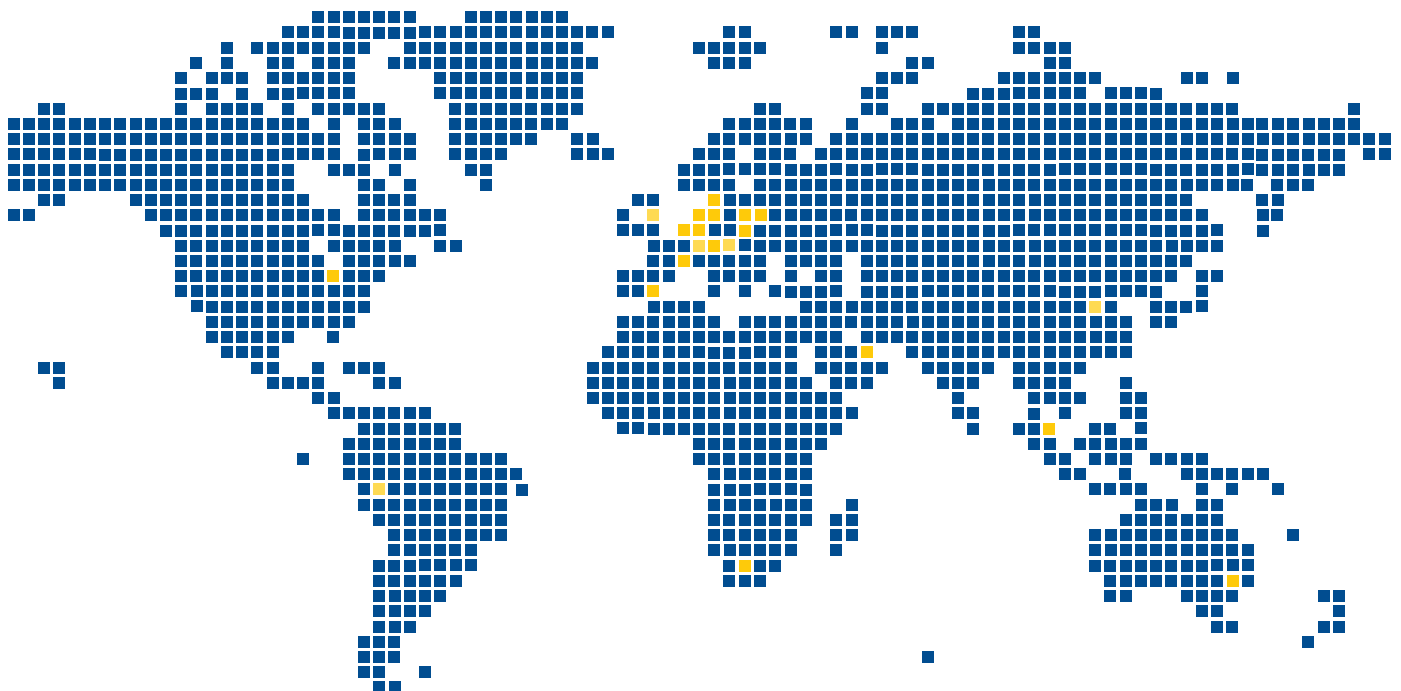
Hidrostal-Pumpen

Konfigurieren Sie Ihre Pumpe
schnell und präzise unter
www.hidrostal.com/pumpselector.php



Hidrostal-Pumpen sind aufgrund ihrer ausgezeichneten Förder-
eigenschaften in zahlreichen Branchen und Industriezweigen
im Einsatz. Sie fördern pulsationsarm und schonend ver-
schiedenste Flüssigkeiten und Stoffe. Unsere Spezialisten
wählen die geeigneten Werkstoffkombinationen aus und pas-
sen jede Pumpe individuell an die Gegebenheiten vor Ort an.
Mit diesem Vorgehen stellen wir sicher, dass sich Hidrostal-
Pumpen auch in schwierigen Anwendungen bewähren und
erzielen so beste Ergebnisse in puncto Wirkungsgrad, Ener-
gieeffizienz und niedriger Lebenszykluskosten.

- verstopfungsfreie Förderung
- hohes Saugvermögen
- schonende Förderung aufgrund geringer Scherkräfte
- hoher Wirkungsgrad
- stabile Kennlinie
- hohe Lebensdauer
- pulsationsarm
- kontinuierliche, drehzahlproportionale Förderung
- hohe Druckstabilität



info@hidrostal.com
www.hidrostal.com

hidrostal